

(주) 선목바이오 기능성 무통침대

□ 본 문서는 대외비 보안자료입니다.

1. 각종 친환경 기능성소재 : 천연 토루말린 합성소재 사용.

※ 규격 : 제조사 의뢰 주문형 크기로 제작.

2. 용 도 :

①. 기능성 무통침대는 각종 크기로 재단하여 싱글, 더블, Queen, King Size와 소파용 및 다용도로 제작.

②. 현재 산청군 소재 (주)선목바이오에서 제작하여 국내 특허를 취득하고 있음.

③. 내열성 친환경 세라믹소재(750°C ~ 800°C)와 원적외선 방사용 치유침대는 국내 타사와의 차별성과 기능성을 강조하여 초기 암 환자 및 노약자의 치유용 기능성 침대로 제작하고 있음.

□ 싱글 친환경 무통침대 완성품 :



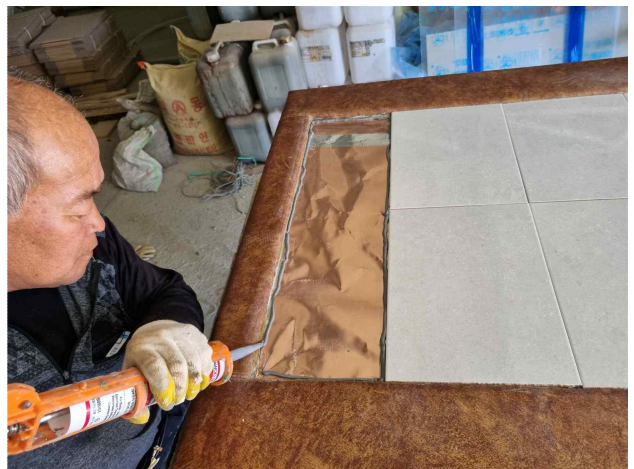
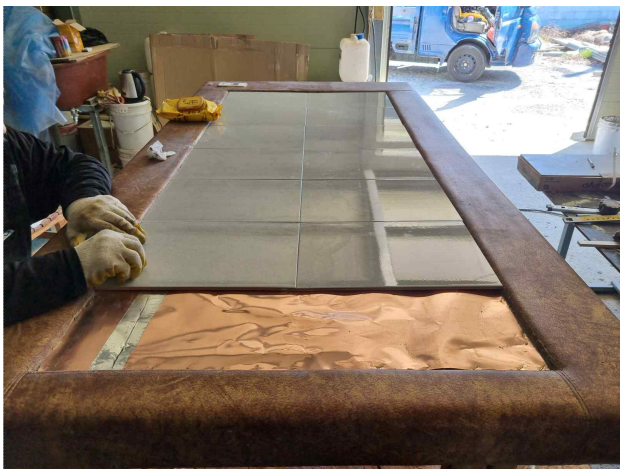
3. 제품의 내부구성 :

①. 내부 프레임에 친환경 세라믹 내열페인트(750°C) 도색 후 토루말린 볼·게르마늄 볼·합성 세라믹파우더 안착.

②. 400W/220V 안정열선 및 50°C 온도제어기 부착 :



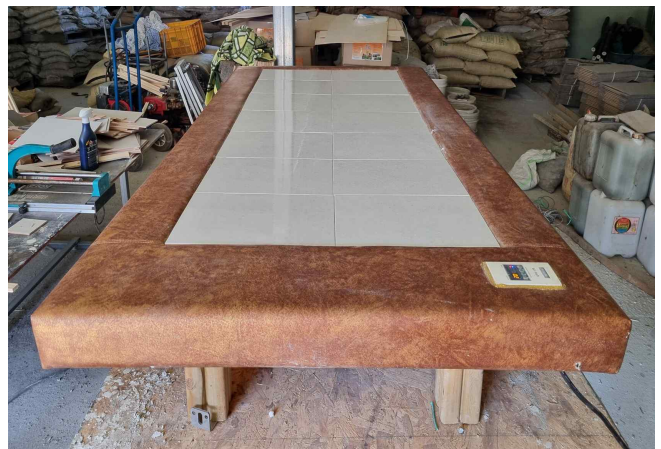
③. 맥류 및 전자파 방지용 동판부착 및



④. 기능성 원적외선 방사용 패널부착 ;



⑤. 싱글 친환경 기능성 무통침대 완성!



□ **친환경 기능성 무통침대의 효능·효과 :**

- ①. 섭씨 100°C 이상 시 자동 전원 차단하는 지능형 열선 사용으로 20분 이내 50°C 열기능 상시 유지.
- ②. 내·외부 하우징에 선목 친환경 내열페인트 적용. (화재로부터 안정성 제고)
- ③. 전자파 0%로 유지와 지하수 맥류 차단.
- ④. 원적외선 방사에너지의 심달력 강화로 치유효과 증대.
- ⑤. 출하 시 PL법 및 산업 안전법을 적용하여 기능성 무통침대 처녀출시 예정.

4. **사용처 :**

일반가정용, 산후조리원 및 병원용, 노약자 힐링-센터 등.



주식회사 선목바이오
SUN MOK BIO Ltd.

	주소	경남 하동군 양보면 경서대로 1466
	E-MAIL	ks-seo21@hanmail.net minami38@hanmail.net
	웹사이트	www.sunmokbio.com
	대표전화	053) 615-4112
	대표팩스	053) 615-4110
	휴대전화	010-5151-2795 010-7572-2500